

Fotos: Olaf Giermann

Nachdem es das KI-basierte Lightroom-Plug-in „Excire Search“ nun schon einige Jahre gibt, veröffentlichte die Lübecker Softwareschmiede Pattern Recognition Company eine Standalone-Version namens „Excire Foto“ mit ähnlichem Leistungsumfang. **Olaf Giermann** hat sie sich angeschaut.

Das Plug-in „Excire Search“ erweitert die Bildverwaltung in Lightroom Classic um eine moderne, KI-basierte Bild-, Gesichts- und Personen-erkennung. Diese erlaubt nicht nur eine Suche nach ähnlichen Bildern, sondern auch eine umfassende automatische Verschlagwortung. Gesuchte Fotos sind so schnell gefunden – beispielsweise alle Aufnahmen einer Familienfeier mit lächelnden Gesichtern darauf.

Die neue Bildverwaltung Excire Foto macht Sie von Lightroom unabhängig, bietet aber dieselben Möglichkeiten wie das Lightroom-Plug-in. Gerade wenn Sie eine andere Lösung zur Bildverwaltung suchen, weil zum Beispiel Lightroom auf

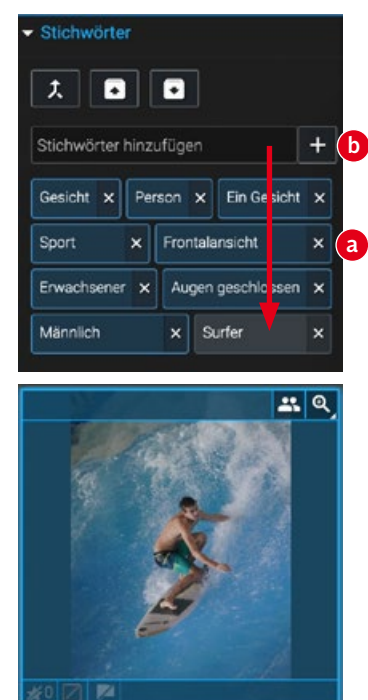


Anders als bei der Cloud-Version von Lightroom oder bei Apples „Fotos“ läuft die Excire-KI lokal auf Ihrem Rechner. Ihre Fotos müssen zur Analyse also nicht erst in eine Cloud geladen werden.

Ihrem Computer zu behäbig ist, sollten Sie einen Blick auf „Excire Foto“ werfen.

#### Foto-Import

Über die Schaltfläche »Ordner hinzufügen« importieren Sie einen Ordner von der Festplatte in „Excire Foto“. Aktivieren Sie im Dialog die Option »Unterordner einbeziehen«, werden auch sämtliche Bilder aus Unterordnern importiert. Die Ordner und Fotos bleiben dabei an Ort und Stelle und werden nicht in eine geschlossene Datenbank verschoben. Beim Import werden die Fotos analysiert, Bildinhalte erkannt und Stichwörter automatisch zugewiesen (a). Bei Bedarf können Sie auch eigene Stichwörter (b) hinzufügen.



## Sichtung und Bewertung

In „Excire Foto“ können Sie Ihre Fotos per Zifferntasten mit Sternen, Flaggen («Akzeptiert» und «Abgewiesen») oder auch eigens dafür angelegten Stichwörtern bewerten. Diese drei Metadaten-Typen sind durch fest definierte Felder in XMP definiert. Dadurch sind sie mit jeder anderen Software ohne weiteres Zutun kompatibel – also beispielsweise mit Lightroom (Classic), Bridge, Photoshop, Capture One und vielen mehr. Das für Farbmarkierungen verwendete „XMP:Label“-Feld ist dagegen nur ein Platzhalter für einen beliebigen Text. Sollen die Farbtags in jeder Software identisch sein, müssen Sie den gleichen String enthalten (also für das rote Farblabel zum Beispiel „Rot“). Auf Vergleichsansichten zweier oder mehrerer Bilder müssen Sie in dieser ersten Version von „Excire Foto“ noch verzichten.

## Excire Foto als Datenbank

Die größte Stärke von Excire Foto sind die mächtigen Suchfunktionen, die durch die KI-gestützte Bildanalyse ermöglicht werden. Während die Suchbefehle des Plug-ins in Lightroom Classic ziemlich gut versteckt sind, stehen Ihnen in „Excire Foto“ alle Möglichkeiten nur einen Klick entfernt im »Finden«-Menü zur Verfügung:



Ist ein Foto ausgewählt, starten Sie mit den ersten beiden Befehlen eine Suche nach ähnlichen Fotos derselben Person beziehungsweise ähnlichen Menschen. Mit den nächsten beiden Befehlen suchen Sie nach Stichwörtern oder Gesichtern. Die letzten beiden Menüeinträge erlauben es, ein

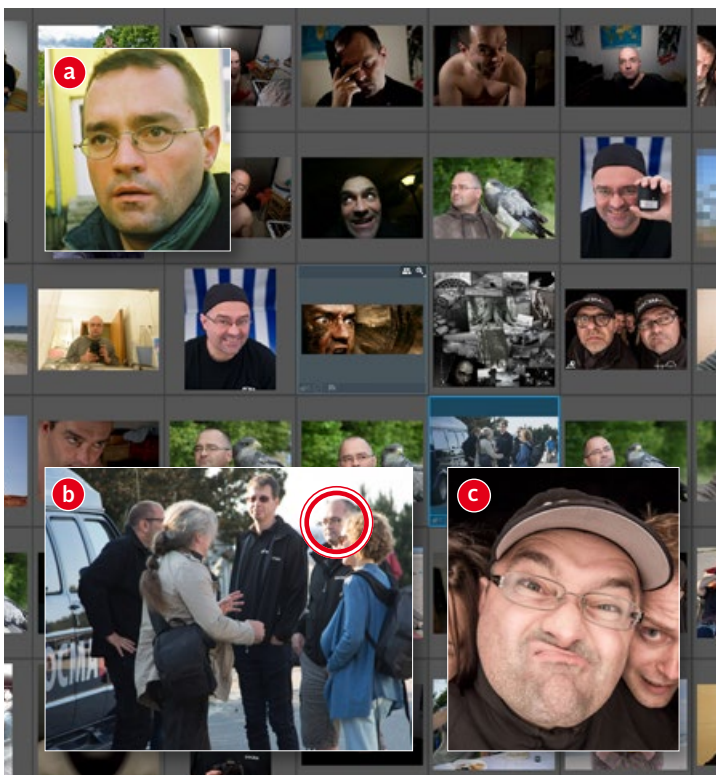
externes Foto zu suchen, um ein ähnliches oder eine ähnliche Person in Ihrem eigenen Bildbestand zu finden. Dazu laden Sie entweder ein Bild von Ihrer Festplatte oder fügen einen Internetlink zu einer Bilddatei ein. Natürlich muss im letzten Fall eine Internetverbindung vorhanden sein.

Erstaunlich ist, wie schnell und treffsicher die Suche funktioniert. So wurden bei meinen Tests der Personensuche auch alte Fotos aus meinem Studium gefunden, bei der die gesuchte Kommilitonin im Labor einen Mundschutz trug. Einige falsche Suchergebnisse lassen sich da leicht verschmerzen. Bei Kombination der Suchfunktionen sollte sich jedes Foto schnell finden lassen, ohne dass man jemals manuell ein Schlagwort vergeben hat. ■

WEITERE INFOS UNTER:  
[www.excire.com/de](http://www.excire.com/de)



Als DOCMA-Leser erhalten Sie mit dem Code **DOCMA10** einen Preisnachlass von **10 Prozent auf den Kaufpreis von Excire Foto**. Dieser Gutscheincode ist befristet bis zum **02.10.2020**.



Mit Excire Foto entdecken Sie Ihren Fotobestand ganz neu. So suchte ich mit einem alten Schnappschuss von mir (a) und fand sogar Bilder auf denen ich nur teilweise (und 30 Kilogramm schwerer) zu sehen war (b), als auch andere, auf denen ich Grimassen zog (c). Beeindruckend!

## OLAF GIERMANN'S MEINUNG

Die erste Version von „Excire Foto“ ist bereits ziemlich beeindruckend:

### Vorteile

- **Anzeige-Performance:** Mit circa 80 000 importierten Fotos kann ich – anders als in Adobe Lightroom oder Bridge – ruckelfrei durch den gesamten Bildbestand scrollen. Bei extrem schnellem Scrollen sind die Thumbnails kurz ausgeblendet, erscheinen aber sofort, sobald ich die Maustaste loslasse.
- **Such-Geschwindigkeit:** Suchergebnisse werden hier deutlich schneller angezeigt als die des Plug-ins, das in Lightroom jeweils erst eine Sammlung erzeugen oder überschreiben muss.
- **Kompatibilität:** Die Metadaten liegen im XMP-Format vor und sind dadurch mit allen ernst zu nehmenden Bildverwaltungen voll kompatibel.

### Verbesserungsbedarf

- Für die Bildsichtung fehlen Vergleichsansichten wie in Lightroom Classic oder Capture One.
- Die Tastaturkürzel für den Ansichtswechsel sind für Fotosoftware gedacht und auf mehrere Tasten verteilt, obwohl etwa die Leertaste wie in Finder oder Bridge den Wechsel zwischen Miniatur- und Vorschauansicht ermöglichen würde.